



Nr.371/ 25.02.2019

TABEL CIRCUMSCRIPȚIE ȘCOALA

NR CRT	UNITATEA ȘCOLARĂ	STRADA	De la..... La nr.....	Blocurile
1	Școala Gimnazială „Mihail Sadoveanu” Brăila	Aleea Cocorilor	4,8,10,12	E1, E2,E3,E4
2	Școala Gimnazială „Mihail Sadoveanu” Brăila	Aleea Cocorilor	14	F5
3	Școala Gimnazială „Mihail Sadoveanu” Brăila	Aleea Cocorilor	16	D4
4	Școala Gimnazială „Mihail Sadoveanu” Brăila	Grigore Alexandrescu	1	A5
5	Școala Gimnazială „Mihail Sadoveanu” Brăila	Calea Călărașilor	224,230,232,234,238,242, 222,218,226	A1,A3,A4,A6,A7,A8, A9,A,10,V1,V2
6	Școala Gimnazială „Mihail Sadoveanu” Brăila	Calea Călărașilor	313	B3
7	Școala Gimnazială „Mihail Sadoveanu” Brăila	Aleea Lebedei	3,5,7	F2,F3, F4

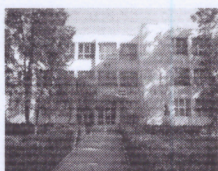
DIRECTOR,
 PROF. SIMINA CASĂNALTA

Casănalta



SECRETAR,
 VĂTUI ANA CRINA

Vătui



Nr. 370 / 25.02.2019

**CRITERII DE DEPARTAJARE SPECIFICE
ȘCOLII GIMNAZIALE „MIHAIL SADOVEANU” BRĂILA
ÎN VEDEREA ÎNSCRIERII ÎN ÎNVĂȚĂMÂNTUL PRIMAR
ÎN ANUL ȘCOLAR 2019-2020**

1. Copii cu părinți plecați în străinătate și sunt în grija bunicilor care locuiesc în apropierea școlii.
2. Copii cu părinți care au locul de muncă în apropierea școlii.
3. Copii cu frați sau părinți care au fost elevii școlii.
4. Distanța față de unitatea școlară.

Documentele care dovedesc îndeplinirea criteriilor specifice de departajare

1. Împuternicire din partea părinților pentru bunici.
2. Adeverință de la locul de muncă
3. Copia C.I.

DIRECTOR,

Cosmin
PROF. SIMINA CASĂNALTĂ



SECRETAR,

dr. Crina
VĂTUI ANĂ CRINA



ROMÂNIA

Inspectoratul Școlar Județean Brăila

Școala Gimnazială „Mihail Sadoveanu”

Aleea Cocorilor Nr. 2, Brăila

telefon/ Fax: 0239 / 686700

scmihailsadoveanu@gmail.com



MINISTERUL EDUCAȚIEI NAȚIONALE



romania2019.eu
Președinția României la Consiliul Uniunii Europene

NR. 372 / 25.02.2019

PLAN DE ȘCOLARIZARE PENTRU CLASA PREGĂTITOARE AN ȘCOLAR 2019-2020

Nr. crt	Unitatea de învățământ	Numărul de clase pregătitoare	Număr locuri
1	Școala Gimnazială „Mihail Sadoveanu” Brăila	1	25

DIRECTOR,

Casă Simina

Prof. SIMINA CASĂNALTA



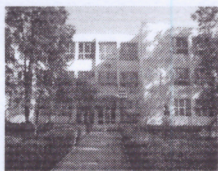
SECRETAR,

Crina

VĂTUI ANA CRINA



ROMÂNIA
Inspectoratul Școlar Județean Brăila
Școala Gimnazială „Mihail Sadoveanu”
Aleea Cocorilor Nr. 2, Brăila
telefon/ Fax: 0239 / 686700
scmihailsadoveanu@gmail.com



MINISTERUL EDUCAȚIEI NAȚIONALE


romania2019.eu
Președinția României și Consiliul European

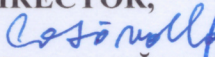
Nr. 373 / 25.02.2019

**ORGANIZAREA ȘI DESFĂȘURAREA ACTIVITĂȚII
„ZILELE PORȚILOR DESCHISE”**

PERIOADA: MARȚI 26.02.2019 - ORA 11,00

LA ȘCOALA GIMNAZIALĂ „ MIHAIL SADOVEANU” BRĂILA

DIRECTOR,


PROF. SIMINA CASANALU



SECRETAR,


VĂTUȚ ANA CRINA